

EL-WiFi-TPX+



Wi-Fi接続高精度温度データロガー 警報ライトと電子音付き

- 測定範囲: -40°C~+125°C
- 警報ライトと電子音のアラーム値を変更可能
- 3m ケーブル付きデジタル校正可能なプローブ (校正証明書は別途注文可能)
- プローブを交換するだけで再校正が可能
- EasyLog Cloud 上のデータをワイヤレスでストリーミングおよび表示し電子メールでアラームを通知
- 履歴データのグラフ化など、複数のデータロガーの表示と分析
- 無料のアプリを使用してデータロガーを簡単にセットアップ
- WiFi接続が途切れても測定データは本体内部メモリーに記録

EL-WiFi-TPX+ は、プローブが置かれている環境の温度を測定します。プローブは、付属の160 mm Y スプリッターケーブルを介してセンサーに接続されます。データは、互換性のある WiFi ネットワーク経由でワイヤレスでストリーミングされ、無料ソフトウェアを使用して PC 上で表示したり、EasyLog クラウドやモバイルアプリで表示したりできます。

特定のワイヤレス ネットワークで使用できるようにデータロガーを設定するには、ネットワーク上で EasyLog WiFi ソフトウェアを実行している PC に USB 経由で接続するか、ネットワークにアクセスできる携帯電話で EasyLog Cloud アプリを使用してワイヤレスで設定します。データロガーはネットワークの範囲内のどこにでも配置できます。データロガーが一時的にネットワークとの接続を失った場合、PC アプリケーションまたは EasyLog Cloud と再び通信できるようになるまで測定を記録します。(10 秒のサンプル間隔で最大 30 日間)

このデータロガーは IEEE 802.11bgn* (2.4GHz) に準拠し、WEP、WPA/WPA2 暗号化及びエンタープライズネットワーク(PEAP, TTLS, FAST)をサポートします。

EL-WiFi-TPX+ の保護等級は IP40 でプローブはIP67です。ユニットは自立型ですが、付属のブラケットを使用して壁または表面に取り付けることができます。ユニットは、必要に応じてブラケットにクリップで取り付けたり、ブラケットから取り外したりできます。

仕様

	最低	一般的	最大	単位
電池寿命*		>6		カ月
USB 供給電圧 (@500mA)	4.5	5.0	5.5	Vdc
使用環境温度	-20		+60	°C
ロギング間隔 (変更可能)	10 秒	10 分	12 時間	
データ転送間隔 (変更可能)	1 分	1 時間	24 時間	
測定温度範囲	-40		+125	°C
温度測定分解能		0.01		°C
温度表示分解能		0.01		°C
温度精度**		±0.2 (-15~+80)	±0.5 (その他範囲)	°C
IP 規格	ロガー IP42, プローブ IP67 (栓が完全に挿入され、熱電対コネクタが取付けられ完全に挿入され、デバイスが垂直に取付けられた場合)			
サイズ	82 x 70 x 36mm			

* このデータシートの 2 ページにあるバッテリー寿命を参照してください。

** 承認されていない電源を使用して EL-WiFi-TPX+ を充電したり、常時電力を供給したりすると、精度が影響を受ける可能性があります。



アクセサリ

EL-P-TPX+ 交換用高精度サーミスタプローブ

PSU-5VDC-USB-USA USB 主電源

付属品

EL-WIFI-TPX+ 高精度サーミスタプローブ

EL-WIFI WALL BRACKET EL-WiFi データロガー壁取り付けブラケット

CABLE USB A-MICRO B USBケーブル A- Micro B



校正証明書が入手可能になりました！

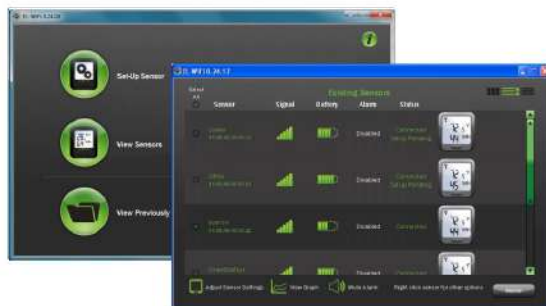
Lascar社は現在、温度データロガーの追跡可能な校正証明書サービスを提供可能です。UKAS/NIST 認定研究所によって校正された基準機器と、国内または国際標準にトレーサブルな装置を使用して実施します。校正に関しては販売代理店又は輸入元にお問い合わせください。



EL-WiFi-TPX+

EL-WiFi-WIN

WiFi ソフトウェアは、www.lascarelectronics.com/software/easylog-wifi から無料でダウンロードできます。EL-WiFi-WIN はインストールと使用が簡単で、データロガーを WiFi ネットワークに簡単に接続できます。皆様は、データの保存場所を PC またはクラウドから選択できます。



EasyLog クラウド

測定データはいつでも、どこからでもアクセスできます!

EasyLog クラウドは、IoTの力を利用してデータ ロギングとアラート通知を自動化し、異なる場所にある複数のデータ ロギングデバイスを完全にリモートで監視および管理できるようにします。システムはニーズに合わせて簡単に拡張できます。測定ポイントが、わずか数個のコンパクトなシステム、又は世界中の数千台のデバイスを備えた企業ソリューションに最適です。

クラウド接続のデータロガーを設定する前に、www.easylogcloud.com でアカウントを作成する必要があります。



機能の概要*



データログ記録をクラウド上に安全に保存



複数のユーザーをさまざまなアカウント権限で接続



単一アカウントで複数のサイトのデータロガーに接続



どこからでも重要なデータに簡単にアクセス



すべてのデータロギングデバイスをリモート管理



通知により重要なイベントを見逃すことなし



強力なグラフ機能を使用してデータを確認及び分析



詳細なイベントログでデータイベントとシステムアクティビティを追跡

*機能はアカウントの種類によって異なります!

バッテリー寿命と電源供給

バッテリーは、PC、USB +5V AC/DC アダプター又は付属のUSBケーブルを使用してポータブルUSBバッテリー パックを介して充電できます。(ユニットは0~40°C でなければなりません) USBアダプターまたは USBバッテリー パックから連続的に電力を供給することもできます。内蔵バッテリーの充電中は、測定値が影響を受ける可能性があります。

バッテリー寿命は、データの転送間隔、WiFi 暗号化方式、WiFi 暗号化キーのローテーション頻度(ルーター/アクセスポイントによって決定される)、ルーター/アクセスポイントと WiFi デバイス間の信号強度、他のデバイスからの WiFi 接続量と種類、ロギング間隔や動作温度にも影響を受けます。

<仕様は予告なく変更される場合があります>

*システムには Windows 7, 8.10,11が必要です。

輸入発売元: 株式会社 エムケー・サイエンティフィック

販売代理店: 日本ゲスコ株式会社

〒305-0822 茨城県つくば市莉間825-1
TEL029(856)1388 Fax029(828)5578
e-mail: mail@gesco.co.jp
<http://www.gesco.co.jp>