

EL-WiFi-T WiFi 温度データロガー



- 温度測定範囲: -20 ~+60°C
- EasyLogクラウドアプリ又はPC上でデータをワイヤレスで転送表示
- 無料のアプリを使用してデータロガーを簡単にセットアップ
- 履歴データのグラフ化など、複数のデータロガーの表示と分析
- 表示付きの設定可能な上限および下限アラーム
- WiFi が途切れてもデータは本体に自動記録



EL-WiFi-Tのデータは、互換性のあるWiFiネットワーク経由でワイヤレスでストリーミングされ、無料ソフトウェアを使用してPC上で表示したり、EasyLogクラウドやアプリで表示したりできます。

特定のワイヤレスネットワークで使用できるようにデータロガーを設定するには、ネットワーク上でEasyLog WiFiソフトウェアを実行しているPCにUSB経由でセンサーを接続するか、ネットワークにアクセスできる携帯電話でEasyLog Cloudアプリを使用してワイヤレスで設定します。データロガーはネットワークの範囲内のどこにでも配置できます。

データロガーが一時的にネットワークとの接続を失った場合、PCアプリケーションまたはEasyLog Cloudと再び通信できるようになるまで測定を記録します。(ロギング間隔10秒で約30日間)

このデータロガーはIEEE802.11bgn*(2.4GHz)に準拠しWEP,WPA/WPA2暗号化及びエンタープライズネットワーク(PEAP, TTLS,FAST)をサポートします。

仕様

	最低	一般的	最低	単位
電池寿命		>6		ヵ月
USB 供給電源 (@500mA)	4.5	5.0	5.5	Vdc
使用環境温度	-20		+60	°C
ロギング間隔 (変更可能)	10 秒	10 分	12 時間	
データ転送間隔 (変更可能)	1 分	1 時間	24 時間	
温度測定範囲	-20		+60	°C
温度測定分解能		0.1		°C
温度表示分解能		0.1		°C
温度精度		±0.3°C (+5 ~+60°C)	±0.8°C (その他範囲)	°C
IP 規格	IP55 (栓が完全に挿入され、デバイスが垂直に取付けられた場合)			
Dimensions	82 x 70 x 23mm **			

* MAC アドレス 98:8B:AD:2..... のみ

** ブラケットを除く

アクセサリ

PSU-5VDC-USB-USA USB 主電源

付属品

EL-WIFI WALL BRACKET データロガー壁取り付けブラケット

CABLE USB A-MICRO B USB Type A - Micro B



校正証明書が入手可能になりました！

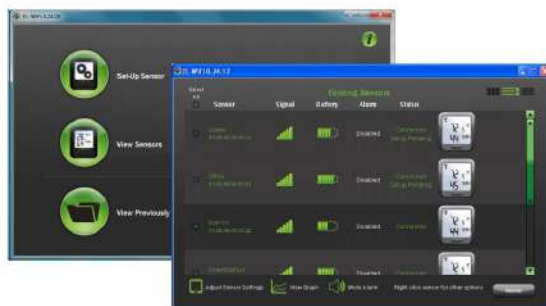
Lascar社は現在、温度データロガーの追跡可能な校正証明書サービスを提供可能です。UKAS/NIST 認定研究所によって校正された基準機器と、国内または国際標準にトレーサブルな装置を使用して実施します。校正に関しては販売代理店又は輸入元にお問い合わせください。



EL-WiFi-T

EL-WiFi-WIN

WiFi ソフトウェアは、www.lascarelectronics.com/software/easylog-wifi から無料でダウンロードできます。EL-WiFi-WIN はインストールと使用が簡単で、データロガーを WiFi ネットワークに簡単に接続できます。皆様は、データの保存場所を PC またはクラウドから選択できます。



EasyLog クラウド

測定データはいつでも、どこからでもアクセスできます!

EasyLog クラウドは、IoTの力を利用してデータ ロギングとアラート通知を自動化し、異なる場所にある複数のデータ ロギングデバイスを完全にリモートで監視および管理できるようにします。システムはニーズに合わせて簡単に拡張できます。測定ポイントが、わずか数個のコンパクトなシステム、又は世界中の数千台のデバイスを備えた企業ソリューションに最適です。

クラウド接続のデータロガーを設定する前に、www.easylogcloud.com でアカウントを作成する必要があります。



機能の概要*



データログ記録をクラウド上に安全に保存



複数のユーザーをさまざまなアカウント権限で接続



単一アカウントで複数のサイトのデータロガーに接続



どこからでも重要なデータに簡単にアクセス



すべてのデータロギングデバイスをリモート管理



通知により重要なイベントを見逃すことなし



強力なグラフ機能を使用してデータを確認及び分析



詳細なイベントログでデータイベントとシステムアクティビティを追跡

*機能はアカウントの種類によって異なります!

バッテリー寿命と電源供給

バッテリーは、PC、USB +5V AC/DC アダプター又は付属のUSBケーブルを使用してポータブルUSBバッテリー パックを介して充電できます。(ユニットは0~40°C でなければなりません) USBアダプターまたは USBバッテリー パックから連続的に電力を供給することもできます。内蔵バッテリーの充電中は、測定値が影響を受ける可能性があります。

バッテリー寿命は、データの転送間隔、WiFi 暗号化方式、WiFi 暗号化キーのローテーション頻度(ルーター/アクセスポイントによって決定される)、ルーター/アクセスポイントと WiFi デバイス間の信号強度、他のデバイスからの WiFi 接続量と種類、ロギング間隔や動作温度にも影響を受けます。

<仕様は予告なく変更される場合があります>

*システムには Windows 7, 8.10,11が必要です。

輸入発売元: 株式会社 エムケー・サイエンティフィック

販売代理店: 日本ゲスコ株式会社

〒305-0822 茨城県つくば市苅間825-1
TEL029(856)1388 Fax029(828)5578
e-mail: mail@gesco.co.jp
http://www.gesco.co.jp