

熱電対2チャンネルWiFi 温度データロガー

- 測定温度範囲: $-270^{\circ}\text{C} \sim +1372^{\circ}\text{C}$ (熱電対タイプとプローブによる)
- 2つの外部熱電対プローブによるデュアルチャンネル記録
- 測定範囲が $0 \sim +200^{\circ}\text{C}$ の K タイプ プローブが付属
- EasyLog クラウドアプリ又は PC 上でデータをワイヤレスで転送表示
- 無料のPCソフトウェア又はAppアプリを使用してデータロガーを簡単にセットアップ
- 履歴データのグラフ化など、複数のデータロガーの表示と分析
- 表示付きの設定可能な上限および下限アラーム

EL-WiFi-DTC は、プローブが置かれている環境の温度を測定します。2つの業界標準の小型熱電対コネクタを備えたこのデバイスは、K、N、J 及び T タイプのプローブと互換性があります。

データは、WiFi ネットワーク経由でワイヤレスで転送され、無料ソフトウェアを使用してPC上で表示したり、EasyLog クラウドやアプリで表示したりできます。



特定のワイヤレスネットワークで使用できるようにデータロガーを設定するには、ネットワーク上で EasyLog WiFi ソフトウェアを実行している PC に USB 経由でデータロガーを接続するか、ネットワークにアクセスできる携帯電話で EasyLog Cloud アプリを使用してワイヤレスで設定します。データロガーはネットワークの範囲内のどこにでも配置できます。データロガーが一時的にネットワークとの接続を失った場合、PC EasyLog WiFi ソフトウェア又は EasyLog Cloud と再び通信できるようになるまで測定値が記録されます。(10 秒のサンプル間隔で最大 30 日間)

このデータロガーは IEEE 802.11bgn* (2.4GHz) に準拠し、WEP、WPA/WPA2 暗号化及びエンタープライズネットワーク (PEAP、TTLs、FAST) をサポートします。

EL-WiFi-DTC の保護等級は IP40 です。ユニットは自立型ですが、付属のブラケットを使用して壁または表面に取り付けることができます。ユニットは、必要に応じてブラケットにクリップで取り付けたり、ブラケットから取り外したりできます。

仕様

	最低	一般的	最高	単位
電池寿命		>6		カ月
プローブ温度範囲	K-type (付属品) 0 K-type -270 J-type -210 T-type -270		+200 +1372 +1200 +400	$^{\circ}\text{C}$
USB 供給電源 (@500mA)	4.5	5.0	5.5	Vdc
使用環境温度 (データロガー本体)	-20		+60	$^{\circ}\text{C}$
ロギング間隔 (変更可能)	10 秒	10 分	12 時間	
データ転送間隔 (変更可能)	1 分	1 時間	24 時間	
温度測定分解能		0.1		$^{\circ}\text{C}$
温度表示分解能		0.1		$^{\circ}\text{C}$
温度許容範囲 (データロガー)		± 1.5		$^{\circ}\text{C}$
温度許容範囲 (付属のK-タイププローブ)		± 2.5		$^{\circ}\text{C}$
IP規格	IP40 (栓が完全に挿入され、熱電対コネクタが取付けられ完全に挿入され、デバイスが垂直に取付けられた場合)			
サイズ	82 x 70 x 36mm **			

* MAC アドレス 98:8B:AD:2..... のみ
**プローブと取付けブラケットを除く



アクセサリ

PSU-5VDC-USB-USA USB 主電源

付属品

EL-WIFI WALL BRACKET EL-WiFi データロガーセンサー用壁取り付けブラケット

2x EL-P-TC-K 1.5m K-タイプ熱電対SUSプローブ (Class 2)

CABLE USB A-MICRO B USB A - Micro B

校正証明書が入手可能になりました！

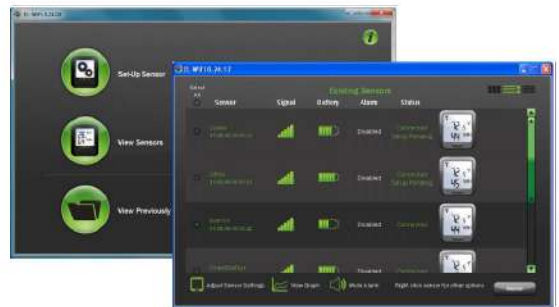
Lascar社は現在、温度データロガーの追跡可能な校正証明書サービスを提供可能です。UKAS/NIST 認定研究所によって校正された基準機器と、国内または国際標準にトレーサブルな装置を使用して実施します。校正に関しては販売代理店又は輸入元にお問い合わせください。



EL-WiFi-DTC

EL-WiFi-WIN

WiFi ソフトウェアは、www.lascarelectronics.com/software/easylog-wifi から無料でダウンロードできます。EL-WiFi-WIN はインストールと使用が簡単で、データロガーを WiFi ネットワークに簡単に接続できます。皆様は、データの保存場所を PC またはクラウドから選択できます。



EasyLog クラウド

測定データはいつでも、どこからでもアクセスできます!

EasyLog クラウドは、IoTの力を利用してデータ ロギングとアラート通知を自動化し、異なる場所にある複数のデータ ロギングデバイスを完全にリモートで監視および管理できるようにします。システムはニーズに合わせて簡単に拡張できます。測定ポイントが、わずか数個のコンパクトなシステム、又は世界中の数千台のデバイスを備えた企業ソリューションに最適です。

クラウド接続のデータロガーを設定する前に、www.easylogcloud.com でアカウントを作成する必要があります。



機能の概要*



データログ記録をクラウド上に安全に保存



複数のユーザーをさまざまなアカウント権限で接続



単一アカウントで複数のサイトのデータロガーに接続



どこからでも重要なデータに簡単にアクセス



すべてのデータロギングデバイスをリモート管理



通知により重要なイベントを見逃すことなし



強力なグラフ機能を使用してデータを確認及び分析



詳細なイベントログでデータイベントとシステムアクティビティを追跡

*機能はアカウントの種類によって異なります!

バッテリー寿命と電源供給

バッテリーは、PC、USB +5V AC/DC アダプター又は付属のUSBケーブルを使用してポータブルUSBバッテリー パックを介して充電できます。(ユニットは0~40°C でなければなりません) USBアダプターまたは USBバッテリー パックから連続的に電力を供給することもできます。内蔵バッテリーの充電中は、測定値が影響を受ける可能性があります。

バッテリー寿命は、データの転送間隔、WiFi 暗号化方式、WiFi 暗号化キーのローテーション頻度(ルーター/アクセスポイントによって決定される)、ルーター/アクセスポイントと WiFi デバイス間の信号強度、他のデバイスからの WiFi 接続量と種類、ロギング間隔や動作温度にも影響を受けます。

<仕様は予告なく変更される場合があります>

*システムには Windows 7, 8.10,11が必要です。

輸入発売元: 株式会社 エムケー・サイエンティフィック

販売代理店: 日本ゲスコ株式会社

〒305-0822 茨城県つくば市荻間825-1
Tel.029(856)1388 Fax029(828)5578
e-mail: mail@gesco.co.jp
<http://www.gesco.co.jp>