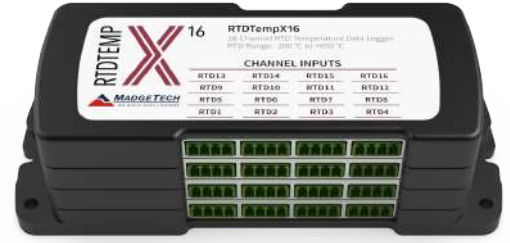


X SERIES

RTDTempX シリーズ 4, 8, 12, 16チャンネル RTD 温度データロガー

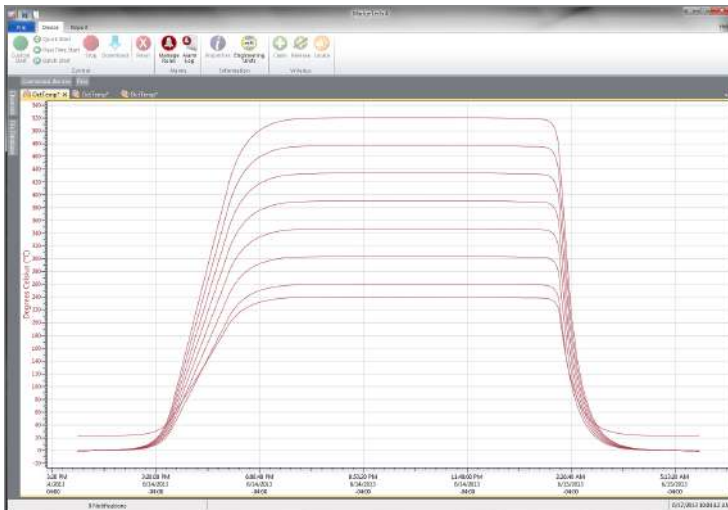


新しいRTDTempXシリーズは、4、8、12、および16チャンネルのRTD測温抵抗体データロガーで、ロギング間隔は4 Hzから可能です。今までのRTDTempシリーズと比較し、MicroUSBとの接続、より多くのデータ取得のためのメモリの増加、ダウンロード速度の向上がプラスされました。

メモリ容量を最大化するために、皆様はチャンネルを有効または無効にできます。簡単に識別できるように、各チャンネルには最大10桁のタイトルを付けることができます。

MadgeTechソフトウェアは、RTDTempXシリーズデータロガーのロギング開始と停止やダウンロードが簡単におこなえます。分析用にグラフ、数値表、統計データが提供され、データは工学単位機能を使用して複数の単位で表示できます。データは、さらに計算するためにExcel®に自動的にエクスポートすることもできます。

日本語対応MadgeTech 4ソフトウェアの特徴



グラフ参照

- ・ 複数グラフ表示
- ・ 統計データ表示
- ・ デジタル校正
- ・ グラフ拡大/拡大終了
- ・ 滅菌F0,低温殺菌PU自動計算
- ・ 平均動態温度表示
- ・ 全世界時間サポート
- ・ データ注釈
- ・ 最低/最高/平均値ライン
- ・ 要約参照

特徴

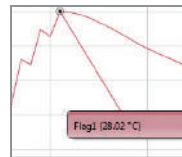
- ・ 校正後精度±0.04 °C と高精度
- ・ リアルタイム操作に対応
- ・ 4 Hz からの ロギング 間隔
- ・ 手動と自動のロギング開始
- ・ チャンネルタイトル名記入
- ・ 校正表明書付属
- ・ 外部ACアダプター又は交換可能な電池使用
- ・ 2, 3 と 4-線RTD対応

利点

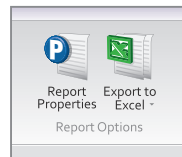
- ・ 各種設定とインストールが簡単
- ・ 長期間で最小限のメンテナンス
- ・ 長期間の温度モニタリングに対応

用途

- ・ チャンバー温度検証
- ・ プロセス温度検証
- ・ 倉庫の温度管理
- ・ 高精度温度モニタリング
- ・ HVAC
- ・ クリーンルーム
- ・ 医療および製薬
- ・ 美術館の温度管理
- ・ 環境研究など多種



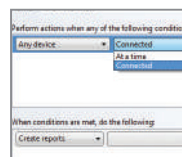
クーリングフラッグ



Excelで保存

Time	Slow Zone	Date
1:11:27 PM	-0800	-08/01/05
1:12:27 PM	-0800	-08/01/05
1:13:27 PM	-0800	-08/01/05
1:14:27 PM	-0800	-08/01/05
1:15:27 PM	-0800	-08/01/05
1:16:27 PM	-0800	-08/01/05
1:17:27 PM	-0800	-08/01/05
1:18:27 PM	-0800	-08/01/05
1:19:27 PM	-0800	-08/01/05
1:20:27 PM	-0800	-08/01/05

数値データ参照



規則管理

仕様

仕様は予告なく変更される場合があります。

温度	
温度範囲*	18.5 Ω ~ 390.5 Ω -200 °C ~ +850 °C (プローブによる)
温度分解能	0.0001 Ω 0.001 °C (プローブによる)
校正後精度**	±0.015 Ω @ 25 °C 環境 ±0.04 °C (プローブによる)
指定精度範囲	18.5 Ω ~ 175.9 Ω (-200 °C ~ +200 °C)
入力接続	取り外し可能ネジ端子; 2, 3, 4 線インターフェイス
温度係数	2 ppm/°C

全般	
ロギング開始	ソフトウェアからすぐに開始又は最長6ヶ月先から開始をプログラム可能
リアルタイム測定	PCと接続して、リアルタイムでデータを監視および記録
メモリー数 (全チャンネル使用)	4-チャンネル: 698,709 /チャンネル 8-チャンネル: 349,354 /チャンネル 12-チャンネル: 232,903 /チャンネル 16-チャンネル: 174,677 /チャンネル

*IEC 751 (1983) およびITS-90に準拠した理想的な100ΩPt RTDに基づく温度仕様、5000ΩFSR (4線構成の36インチリード線RTDに基づく精度)

**0Ω~200Ω範囲のMadgeTech標準校正器に基づいて校正された精度

注意:

極性の指示に注意してください。間違った端子にワイヤを接続しないでください。最も正確な性能を得るには、100Ω、2または4線式RTDプローブをお勧めします。ほとんどの100Ω、3線式RTDプローブは機能しますが、MadgeTechは精度を保証できません。3線式RTDプローブが機能するかどうかを判断するには、2つの同じ色の線間の抵抗が1Ω未満である必要があります。(注: 抵抗に関する質問については、RTDプローブの製造元にお問い合わせください)

LEDs	1チャンネルにつき2つの状態表示LED
ロギング間隔	4 Hz から24 時間に1回で自在
校正	ソフトウェアからデジタル校正
校正日	データロガーに自動記録
電池タイプ	9 V リチウム電池(取付け済), 皆様で電池交換可能
電池寿命	通常18ヶ月
データ形式	日付と時刻付C, °F, K, °R, Ωで表示
時間精度	±1 分/月
PCインターフェイス	USB-A /micro USB ケーブル (付属)
オペレーティングシステム適合	Windows 7, 8, 10
適合ソフトウェア	標準 Software version 4.2.19.0 又はそれ以降 セキュア Software version 4.2.18.0 又はそれ以降
使用環境	-20 °C ~ +60 °C 0 %RH ~ 95 %RH (結露なきこと)
サイズ	4-チャンネル: 65.6 mm x 184.2 mm x 31.0 mm 8-チャンネル: 65.6 mm x 184.2 mm x 31.0 mm 12-チャンネル: 65.6 mm x 184.2 mm x 42.7 mm 16-チャンネル: 65.6 mm x 184.2 mm x 54.4 mm
本体材質	ブラックアルミ
重量	4-チャンネル: 368 g 8-チャンネル: 368 g 12-チャンネル: 580 g 16-チャンネル: 800 g
適合規格	CE

電池の注意: 電池は、分解、ショート、充電、使用済みまたは他の電池との混ぜ合わせや火気または高温にさらされた場合、電界溶液の漏出、火災、または爆発する可能性があります。使用済みバッテリーは、速やかに市町村の規定に基づき廃棄してください。電池は小児の手の届かない場所に保管すること。

RTDTempX4	4-チャンネルRTDデータロガー, ソフトCD, USB-A/micro USBケーブル, ACアダプター付
RTDTempX8	8-チャンネルRTDデータロガー, ソフトCD, USB-A/micro USBケーブル, ACアダプター付
RTDTempX12	12-チャンネルRTDデータロガー, ソフトCD, USB-A/micro USBケーブル, ACアダプター付
RTDTempX16	16-チャンネルRTDデータロガー, ソフトCD, USB-A/micro USBケーブル, ACアダプター付
U9VL-J	RTDTempX 用交換電池



日本総代理店 株式会社エム・ケー・サイエンティフィック

販売代理店:

日本ゲスコ株式会社

〒305-0822 茨城県つくば市荻間825-1

TEL029(856)1388 Fax029(828)5578

e-mail: mail@gesco.co.jp

http://www.gesco.co.jp