

デジタル表示付き温湿度データロガー

本体の特徴

- 大型 LCD 画面に温度と湿度を同時表示
- 最高・最低・平均値表示
- メモリー数: 262,162 (131,071/チャンネル)
- 電源に AC アダプターも使用可能
- 測定範囲: -20~+60°C/0 ~95%RH
- 高い精度: $\pm 0.5^{\circ}\text{C}$ /最大 $\pm 3\%RH$
- 素早いデータのダウンロード
- 本体は黒酸化被膜アルミニウム製

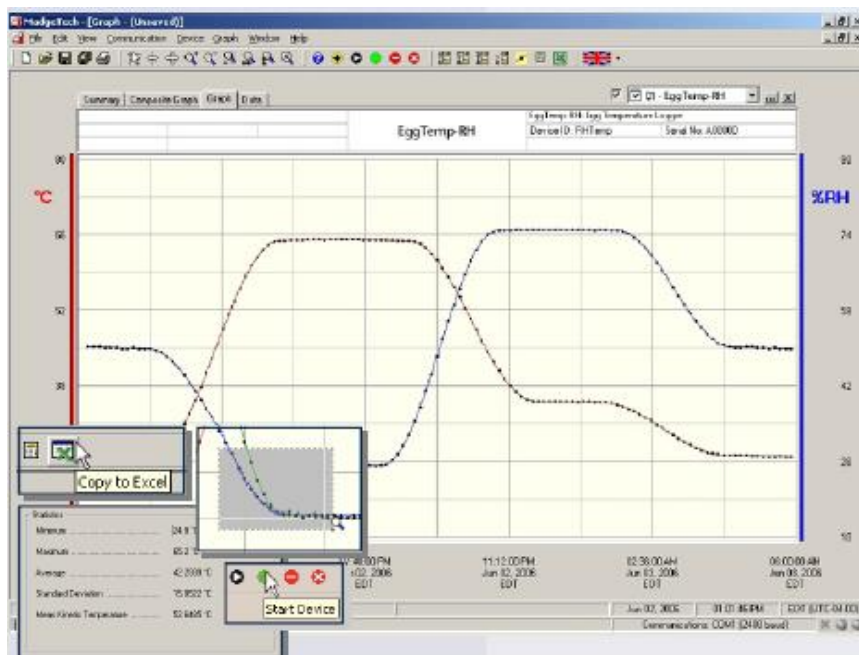
用途

- 医薬品の温湿度管理
- 化学品の温湿度管理
- 精密電機製品、電子部品の温湿度管理
- ハウス栽培の温湿度管理
- 美術館や博物館での用途
- 空調関係等多種



温湿度データロガー RHTemp 2000 は大きい LCD 画面に測定中の温度と湿度を同時に表示できる温湿度データロガーです。

本体には 8 つのボタンがあり、ボタンを押すことで、最高・最低・平均値の表示や記録の状態、測定単位や表示サイズの変更、校正情報の表示がおこなえる多機能型の温湿度ロガーです。



Madgetech ソフトウェア

Windows 対応のソフトウェアは簡単に温湿度データをグラフ表示します。温度と湿度データから露点温度や水蒸気濃度を表示できます。

マウスをクリックするだけで、時間/数値表の表示や Excel への転送、グラフの拡大やスキャン等がおこなえます。

RHTemp2000 仕様

測定範囲	温度:-20~+60°C 湿度:0~95%RH
分解能	温度:0.1°C 湿度:0.1%RH
校正後精度	温度:±0.5°C 湿度:±3%RH (±2%RH/25°C)
センサタイプ	温度:高精度 RTD 湿度:抵抗式デジタルセンサ
メモリー数	262,143 (131,071/チャンネル)
測定間隔	2秒に1回から24時間に1回自在選択
電源	9V 電池1個 又は AC アダプター
電池寿命	約1ヶ月 (測定間隔1分の場合)
使用環境温度	-20~+60°C
使用環境湿度	0~95%RH (結露なきこと)
本体材質	黒酸化被膜アルミニウム製
サイズ	122 x 84 x 32 mm
重量	440 g

ソフトウェア	Windows 8, 8.1, 10 対応
測定開始モード	解析ソフトですぐに測定開始又は最長6ヶ月後より測定開始設定可能
校正	解析ソフトでデジタル校正可能 校正日は自動記録
リアルタイム測定	パソコンとの接続で日時と温度・湿度を自動記録
データ形式	日時とともに温度・湿度を記録。 温度・湿度単位は各種変更可能
グラフ表示	一つのグラフから全てのグラフまで自在表示

※仕様は予告なく変更されることがあります。



RHTemp2000	本体
解析ソフト・USB ケーブル	オプション
AC アダプター	オプション
9V リチウム電池	オプション
NIST 校正証明書	オプション