

本体の特徴

- 測定温度範囲: -200 °C ~ +600 °C
- 測定間隔: 1 秒 ~ 24 時間に 1 回で自在
- 測定精度: ± 0.05 °C と高精度
- 分解能: 0.001 °C
- メモリー数 21,504 と膨大
- 測定中の最高/最低/平均温度を表示
- 電池の状態を表示
- 4 年と長い電池寿命 (皆様が電池交換可能)
- 指定したアラーム温度でアラーム音作動
- アラーム発生の場合は予め指定した担当者に電子メールを自動送信
- 総務省の技術基準適合証明書を取得済み
- NIST 校正証明書にも対応可能

用途

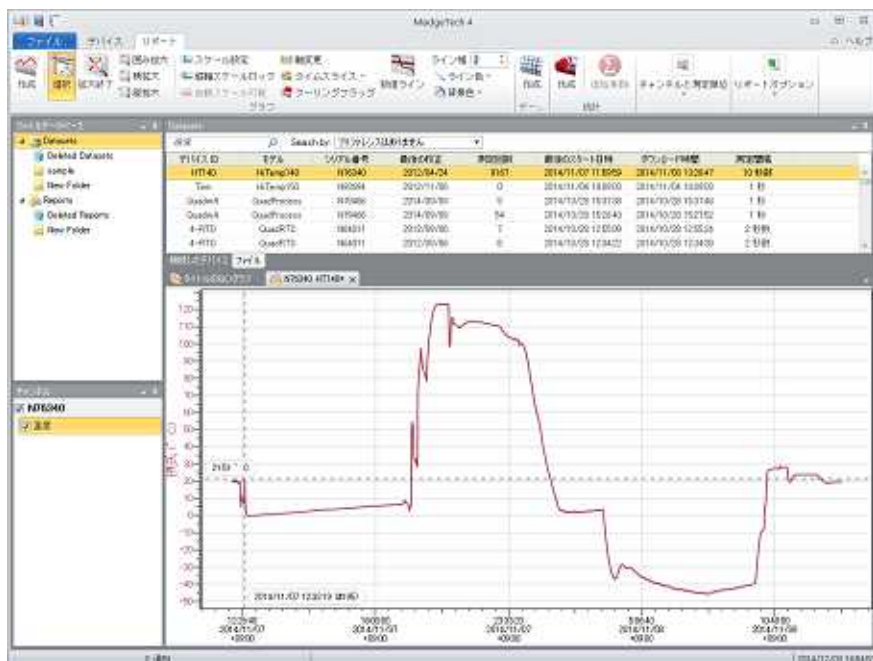
- 食品や医薬品の滅菌温度・FO 値管理
- 乳製品等の低温殺菌温度・PU 値管理
- 医薬品やワクチンの保管温度管理
- 倉庫の温度モニタリング
- 化学品の保管温度管理
- インキュベーターの温度管理等多種



ワイヤレス温度ロガーRFRTDTemp2000A は、21,504 メモリーを有する高精度な温度データロガーです。RFRTDTemp2000A は 1 秒 ~ 24 時間の間で指定した測定間隔で測定中の温度データをパソコンにリアルタイムで転送し、同時に本体内部メモリーに温度データを測定日時とともに保存します。

システムは、1 チャンネルバンドに付き最高 64 台の MadgeTech 社ワイヤレスデータロガーを接続することができます。無線通信距離は、室内で直線で 150 m、屋外では直線で 600m となります。もし、通信距離中に障害物がある場合や通信距離を延ばす場合は、途中に中継機を設置することで対応することが可能です。

尚、本機は総務省の技術基準適合証明書を取得しており、電波法には抵触致しませんので、安心してご使用いただけます。



Madgetech 4 ソフトウェアの特長

- 日本語対応ソフト
- 多点グラフ表示
- グラフ指定拡大/拡大終了
- 低温殺菌 PU 値/滅菌 FO 値自動計算表示
- 統計データ表示
- デジタル温度校正
- グラフ/数値表同時表示
- 最低/最高/平均温度ライン表示
- サマリー表示
- データを Excel で表示
- パスワード保護他多数の機能あり。

RFRTDTemp2000A 仕様

測定温度範囲	-200 °C~+600 °C (Pt-100 センサーによる)
温度分解能	0.001°C
温度精度	±0.05 °C
温度センサー	白金抵抗体 Pt-100Ω (2/3/4 線対応)
メモリー数	21,504 メモリー
測定間隔	1 秒間~24 時間に 1 回自在選択
電池寿命	約 4 年 (1 分間隔の測定の場合)
使用電池	9V リチウム電池 (電池交換ユーザで可能)
使用環境温度	-20 °C~+60 °C
使用環境湿度	95%RH 以下(結露無きこと)
サイズ	88.9 mm x 82.6 mm x 24.1 mm
材質	ABS 樹脂製

ソフトウェア	Windows 8, 8.1, 10 対応
測定開始モード	解析ソフトですぐに測定開始又は最長 18 ヶ月後より測定開始設定可能
温度校正	解析ソフトでデジタル校正可能 校正日は自動記録
リアルタイム測定	パソコンとの接続で日時と温度を自動記録
データ形式	日時とともに温度を記録。温度単位は各種変更可能
グラフ表示	一つのグラフから多数のグラフまで同一表示可能

ワイヤレス仕様

使用周波数規格	2.45 GHz IEEE 802.15.4
データロガーとの通信距離	室内: 150 m 室外: 600 m
中継機との通信距離	室内: 210 m 室外: 750 m

RFRTDTemp2000A	本体
Pt-100 センサー	お問い合わせ
ワイヤレス受信機RFC1000-CE	オプション
* ワイヤレス受信機は、中継機としてご使用いただけます。ワイヤレス受信機には解析ソフト、USB ケーブル、中継機のための AC アダプタが含まれています *	

