

卵の孵卵、保管、輸送用温湿度データロガー

本体の特徴

- メモリー数 32,767 (16,383/チャンネル)
- 測定範囲: 0~+60°C/0 ~95%RH
- 高い精度: $\pm 0.5^{\circ}\text{C}$ / $\pm 3\%\text{RH}$
- 素早いデータのダウンロード
- 長い電池寿命と電池交換可能

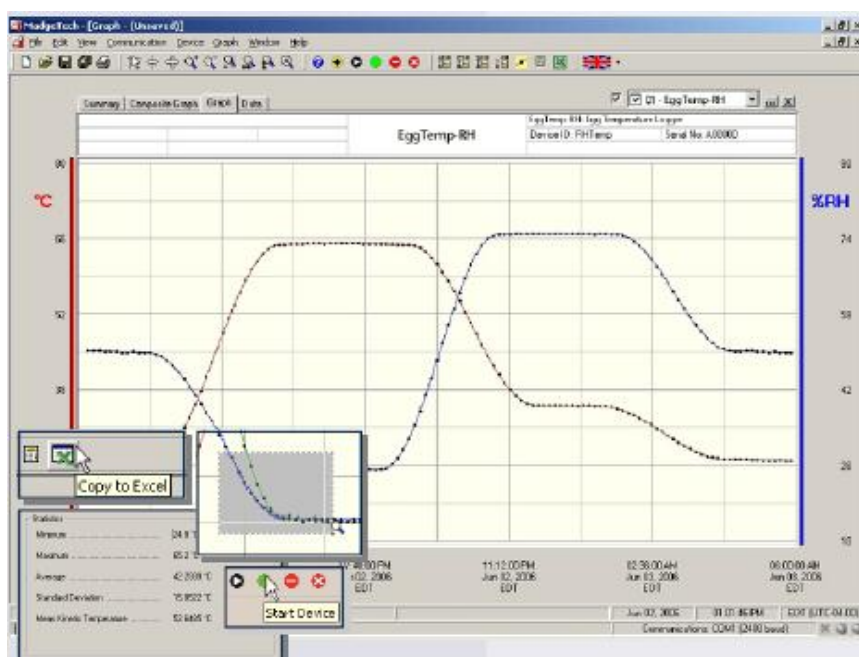
用途

- 卵の孵卵温湿度管理
- 卵の保管温湿度管理
- 卵の輸送温湿度管理等



EggTemp-RH は卵の温度管理に特別に設計された温湿度データロガーです。EggTemp-RH は実際の卵と同じに温度と湿度を検知測定できるようにデザインされています。

記録されたデータは USB ケーブルを使用しパソコンに短時間でデータをダウンロードでき、各種のデータ解析がおこなえます。



Madgetech ソフトウェア

Windows 対応のソフトウェアは簡単に温湿度データをグラフ表示します。温度と湿度データから露点温度や水蒸気濃度も表示できます。

マウスをクリックするだけで、時間/数値表の表示や Excel への転送、グラフの拡大やスキャン等がおこなえます。

EggTemp-RH 仕様

測定範囲	温度:0～+ 60 °C 湿度: 0～95%RH
分解能	温度:0.1°C 湿度: 0.5%RH
校正後精度	温度: ±0.5°C 湿度:±3%RH (±2%RH/25°C)
センサタイプ	セミコンダクタ
メモリー数	32,767 メモリー (16,383/チャンネル)
測定間隔	2 秒に 1 回から 12 時間に 1 回自在選択
電池寿命	約 1 年
使用電池	1.5V ボタン電池 2 個 (電池交換可能)
使用環境温度	0～+60 °C
使用環境湿度	0～95%RH (結露なきこと)
本体材質	高密度ポリエチレン/ SUS 303
サイズ	長さ 57.15 mm, 直径 42.67 mm
重量	60 g

ソフトウェア	Windows 8 以降対応
測定開始モード	解析ソフトですぐに測定開始又は最長 6 ヶ月後より測定開始設定可能
校正	解析ソフトでデジタル校正可能 校正日は自働記録
リアルタイム測定	パソコンとの接続で日時と温度・湿度を自働記録
データ形式	日時とともに温度・湿度を記録。 温度・湿度単位は各種変更可能
グラフ表示	一つのグラフから全てのグラフまで自在表示

※ 仕様は予告なく変更されることがあります。



お問い合わせは下記に;

MK Scientific, Inc.

日本総代理店: 株式会社 エムケー・サイエンティフィック

販売代理店:

日本ゲスコ株式会社

〒305-0822 茨城県つくば市荻間 825-1
 TEL. 029 (856) 1388 FAX. 029 (828) 5578
 E-mail: mail@gesco.co.jp
<http://www.gesco.co.jp>